

REPORTAGE

# MAISON EN PAYS DE GEX

Ain







Au nord-est du département de l'Ain, cette maison à 4 pans et toiture-terrasse a été commercialisée en CCMI, 100% clé en main et gérée de A à Z par la coopérative de construction bois CCB. Cinq chambres ont été aménagées dans cette maison familiale avec vue sur la réserve naturelle de la Haute Chaîne du Jura.





C'est dans un cadre très naturel et verdoyant que la coopérative de construction bois CCB a construit cette maison familiale en ossature bois avec structure en épicéa lamellé-collé et poteaux en acier peint. L'ossature bois, le bardage, l'isolation, l'étanchéité à l'air, les menuiseries extérieures et les parquets ont été confiés à l'entreprise Myotte-Duquet. D'autres artisans sont intervenus dans la réalisation de ce projet: Blugeot (maçonnerie banchée), Fertillet (lots techniques), Duffait Florent (escalier mixte), H2M (portes intérieures) et BBS (membrane d'étanchéité). Ensemble, ils ont construit cette habitation de 254 m<sup>2</sup> avec garage et terrasse bois. Cette grande terrasse possède un double intérêt; surélevée, elle permet de compenser la légère pente du terrain au Sud et donne, en plus, l'opportunité de prolonger la pièce de vie et la suite parentale sur l'extérieur. Le volume de la chambre

se distingue particulièrement avec son revêtement en plaques compacts gris clair et son décroché de façade qui donne de l'autonomie à la pièce et une vue dégagée sur le jardin. La terrasse gagne, quant à elle, une certaine intimité. La suite parentale ainsi que le garage à l'opposé, en volumes bas, présentent tout deux une toiture-terrasse ventilée et isolée avec une membrane de type EPDM®. Le reste de la maison (rez-de-jardin et étage), reçoit un bardage en Red Cedar traité avec un saturateur. Les menuiseries en PVC/aluminium Internorm couleur anthracite s'accordent avec la couverture en tuiles de la toiture pavillon quatre pans. « La zinguerie a été encastrée pour un aspect encore plus épuré et les débords de toit ont été habillés en tôle laquée de teinte identique » ajoute-t-on chez Myotte Duquet. Les brise-soleil en aluminium orientables électriques et volets rou-

lants à lames isolées à commande radio servent également à la protection des ouvertures de la maison, tout comme la pergola Biosun installée récemment. Conforme au label BBC et à la RT2012, la maison dispose d'une isolation renforcée au niveau de son manteau extérieur. L'emploi du Sapisol® complété par un panneau de fibre de bois en isolation des rampants de toiture a, par ailleurs, permis de conserver l'entière hauteur sous plafond de l'étage. « L'utilisation de dalles lamellé-collé en épicéa en structure et plafond apparent au rez-de-chaussée a également permis de supprimer le solivage et de gagner en luminosité » précise l'entreprise de construction. De conception contemporaine, jusque dans l'aménagement intérieur et la décoration, la maison évolue dans le respect de l'environnement en tirant profit de l'énergie gratuite pour le confort quotidien de ses habitants.





**Ci-contre :**

Le "L" introverti de la terrasse vient prolonger les intérieurs de la pièce à vivre et de la suite parentale. Un large escalier conduit au jardin.

**Ci-dessous :**

Le double carport avec accès direct à la maison, permet de stationner deux véhicules très facilement.

---

*De forme carrée, avec une toiture pavillon, l'architecture de cette maison contemporaine a été mise en jeu par deux volumes bas à toitures plates et le double revêtement de façade.*











*L'intérieur de cette grande maison familiale a été décoré dans les tons de blanc et de bois, avec des parquets et des poutres claires rapportées au plafond. Les espaces sont confondus et séparés à la fois.*



**Au-dessus:**

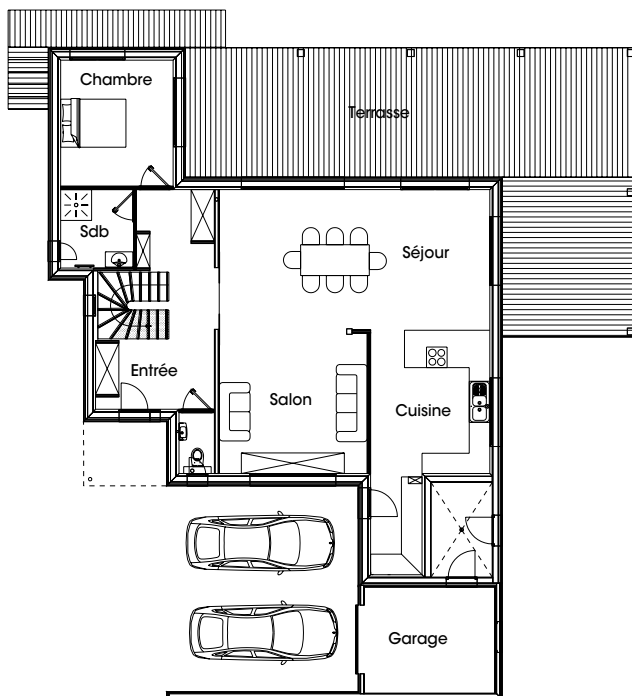
Les chambres des enfants se retrouvent à l'étage, avec une salle de bains privative.

**À gauche:**

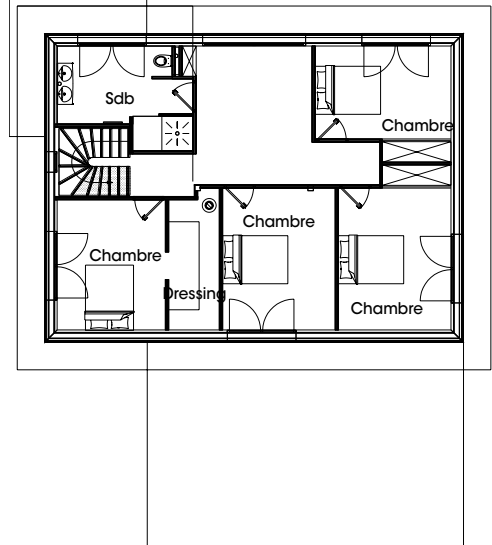
La grande pièce à vivre a été imaginée en plan ouvert. Pour autant, les espaces sont bien marqués entre la cuisine, la salle à manger et le salon.



Rez-de-chaussée



Étage



## FICHE TECHNIQUE

**Constructeur\*** : Myotte-Duquet / CCB

**Localisation** : Ain (01)

**Année de construction** : 2013

**Surface habitable** : 254 m<sup>2</sup>

**Système constructif** : Ossature bois en épicéa lamellé-collé + poteaux en acier

**Prix** : NC

**Isolation** : Dalle : Mousse de polyuréthane 100mm//  
Murs : Laine minérale Iso32 160mm + 45mm sous

doublage avec isolation par l'extérieur en fibre de bois Steico 60mm // Toit : Sapisol® Simonin S160 + fibre de bois Steico 60mm // Cloisons : Laine minérale acoustique 45mm

**Revêtement** : Bardage en Red Cedar + plaques compact FunderMax 8mm

**Chauffage / ENR** : Pompe à chaleur sur plancher chauffant hydraulique + VMC hygro B + chauffe-eau électro-solaire avec deux panneaux en toiture

\*Voir le carnet d'adresses.

Texte : Laurène Delion - Photo : Myotte-Duquet / CCB

Retrouvez plus d'informations/photos sur ce reportage en vous rendant sur le lien suivant :

[www.architecturebois.fr/74-myotte-duquet-ccb](http://www.architecturebois.fr/74-myotte-duquet-ccb) ou en scannant le QR code suivant :

